



**SB ENERGY**

Solaire et bornes de charge

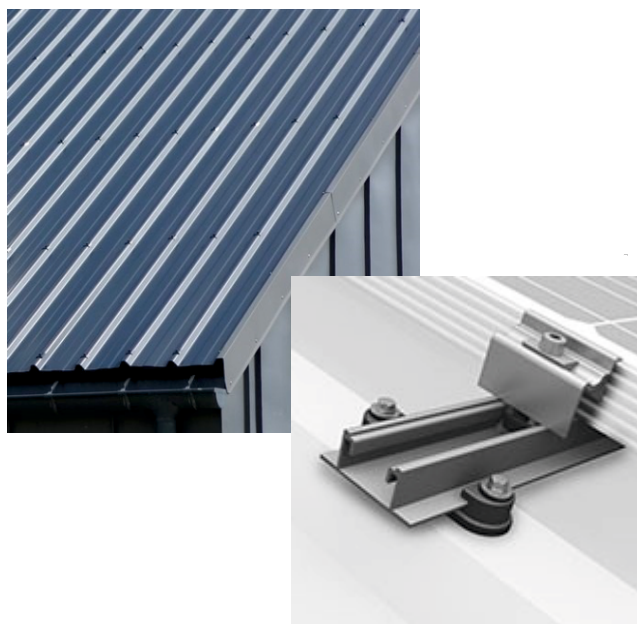
# Mounting systems for solar technology



## SYSTÈME DE MONTAGE POUR TOITURE EN BAC ACIER

### Comment ça marche ?

Les fixations sont vissées à travers les tôles bac acier et le haut de l'onde du bâtiment. Les rails sont ensuite glissés ou posés bouts-à-bouts sur les fixations puis les modules photovoltaïques sont fixés sur les rails.



### Avantages :

- La totalité de la charge est égale au poids de tôles fibrociment
- Flexibilité des points de fixation
- Garanti 12 ans

**K2 Systems** est une **entreprise allemande** qui développe depuis **2004** des solutions de système de montage ultra-fonctionnelles pour des installations photovoltaïques **partout dans le monde**. Elle est également implantée en **France**, à Annecy le Vieux, depuis **2010**.

Les systèmes de montage sont conçus en **interne** et sont **optimisés** et **adaptés** aux conditions du marché en perpétuelle évolution.

« Une énergie inépuisable depuis 2008 »

Contactez-nous :

Téléphone : +33 (0)3 28 44 27 12

Site web : [www.sbenergy.fr](http://www.sbenergy.fr)



**SB ENERGY**



**SB ENERGY**

Solaire et bornes de recharge

# Mounting systems for solar technology



## SYSTÈME DE MONTAGE POUR TOITURE EN TUILES

### Comment ça marche ?

La fixation est vissée directement sur la structure de la toiture et les tuiles sont remplacées telles qu'à l'origine.

Les rails sont ensuite posés bouts-à-bouts sur les fixations, puis les modules photovoltaïques sont fixés sur les rails.



### Avantages :

- Système surimposé / Plus de soucis d'étanchiété
- Flexibilité des points de fixation
- Garanti 12 ans

**K2 Systems** est une **entreprise allemande** qui développe depuis **2004** des solutions de système de montage ultra-fonctionnelles pour des installations photovoltaïques **partout dans le monde**. Elle est également implantée en **France**, à Annecy le Vieux, depuis **2010**.

Les systèmes de montage sont conçus en **interne** et sont **optimisés** et **adaptés** aux conditions du marché en perpétuelle évolution.

« Une énergie inépuisable depuis 2008 »

Contactez-nous :

Téléphone : +33 (0)3 28 44 27 12

Site web : [www.sbenergy.fr](http://www.sbenergy.fr)



**SB ENERGY**